

Relax リラックス

楽湯 RAKU-YU-

G、B、R、Dタイプ標準搭載

G

B

R

D

C

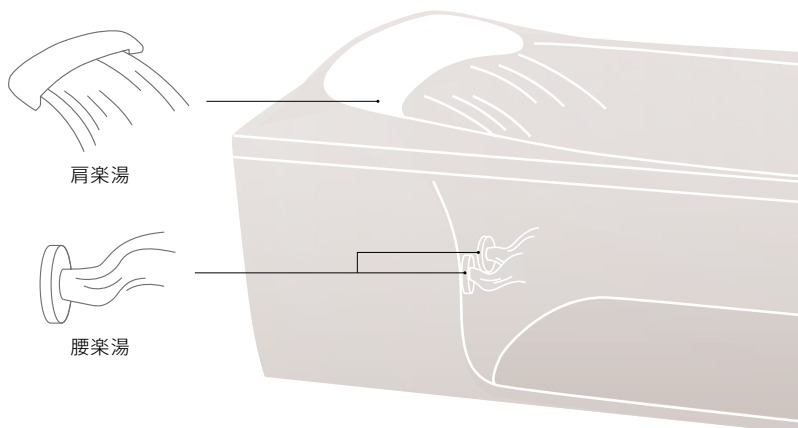
Cはオプションとなります。

肩と腰を温かく包み込むたっぷりの水流と心地よい刺激。
浴槽に身をゆだねながら、全身へ深いリラックス感を。



最適な位置に設計された 肩楽湯と腰楽湯。

ファーストクラス浴槽に適した配置で設計された肩楽湯と腰楽湯。お風呂に入りながらリモコンで操作でき、お好みの使い方が可能です。さらに、使用するお湯は循環する方式のため無駄なく経済的です。



大流量でも安心。マンションでも 楽湯をお楽しみいただけます。

腰楽湯には、エアを含まない水流を採用し、階下への騒音にも配慮しています。

■測定条件

・計測場所: BL建築試験センター

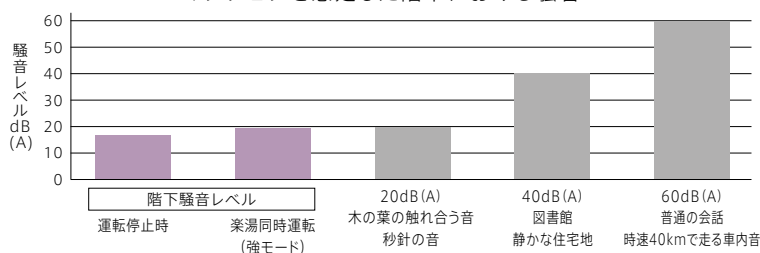
・測定浴室: 1616サイズ

・スラブ厚: 200mm

・運転モード: 強

・建築: RC構造

マンションを想定した階下における騒音



Relax リラックス

ファーストクラス浴槽(人工大理石)

全タイプ標準搭載 G B R D C

光の加減で表情が変わる、パールのように上品な美しさ。
滑らかな曲線と光沢が洗練された印象を生み出します。



滑らかな曲面で構成されたヘッドレストと浴槽の形状。一体感あるつながりにこだわりました。



Relax リラックス

楽湯 RAKU-YU-

G, B, R, Dタイプ標準搭載 G B R D C Cはオプションとなります。

肩楽湯と腰楽湯の同時使用。
たっぷりの水流と心地よい刺激で至福の時間を。



冷えやすい肩まわりに幅広で大流量のお湯が流れ心地よい温かさを実感。

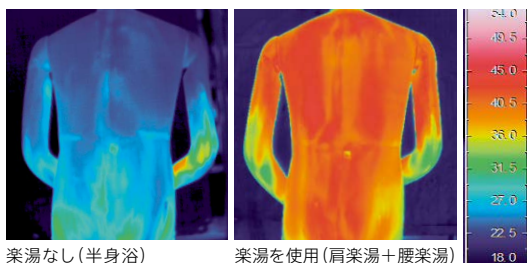


※写真はイメージです。

ランダムな曲線で円を描くように噴出された水流が、腰を中心に心地よい刺激を与えます。



詳細はこちら



楽湯なし(半身浴)

楽湯を使用(肩楽湯+腰楽湯)

肩も腰もたっぷりの水流で同時に楽湯。
だから、身体のすみずみまで温めて気持ちよい。

通常の全身浴はもちろん、上半身が冷えがちと言われる半身浴でも、肩楽湯と腰楽湯の同時使用をすれば全身をしっかり温めてくれます。つい酷使してしまう肩や腰には、ダブルの楽湯で至福のご褒美を。

■測定条件 室温と同じ温度にしたマネキンを浴槽につけ、楽湯を使用した場合としない場合で比較。
室温:25℃ 水温:42℃ 楽湯の強さ:中モード

肩楽湯



※浴槽底から290mmまでお湯をはった場合の幅

幅広で大流量のお湯で温かバスタイム。

最大毎分約65Lのお湯を肩から浴びるため肩まわりが温められます。気分や好みにあわせて流量を変えられ、広がるお湯に包まれます。

お好みの強さに調節可能 ※流量は参考値です。



腰楽湯



適度な刺激のジェットバスで
身も心もほどける気持ちよさ。

ランダムな曲線で円を描くよう噴出されるジェットバス水流が、腰を中心に広範囲に変化に富んだ刺激を与えます。さらに3つのモードから、その時に合った心地よい刺激が選べます。



お好みの強さに調節可能 ※流量は参考値です。



モードの切り替えはボタンを押すだけ



スマートタッチリモコン



ヒカルリモコン(メタル調)

※お選びいただく機能によって
リモコンデザインや画面デザインは変わります。